

# パーフェクトバリア充填工法

安全な素材での正確な施工が最良の断熱性能を発揮します。  
パーフェクトバリアは、用途に合わせ部材を取り揃えています。

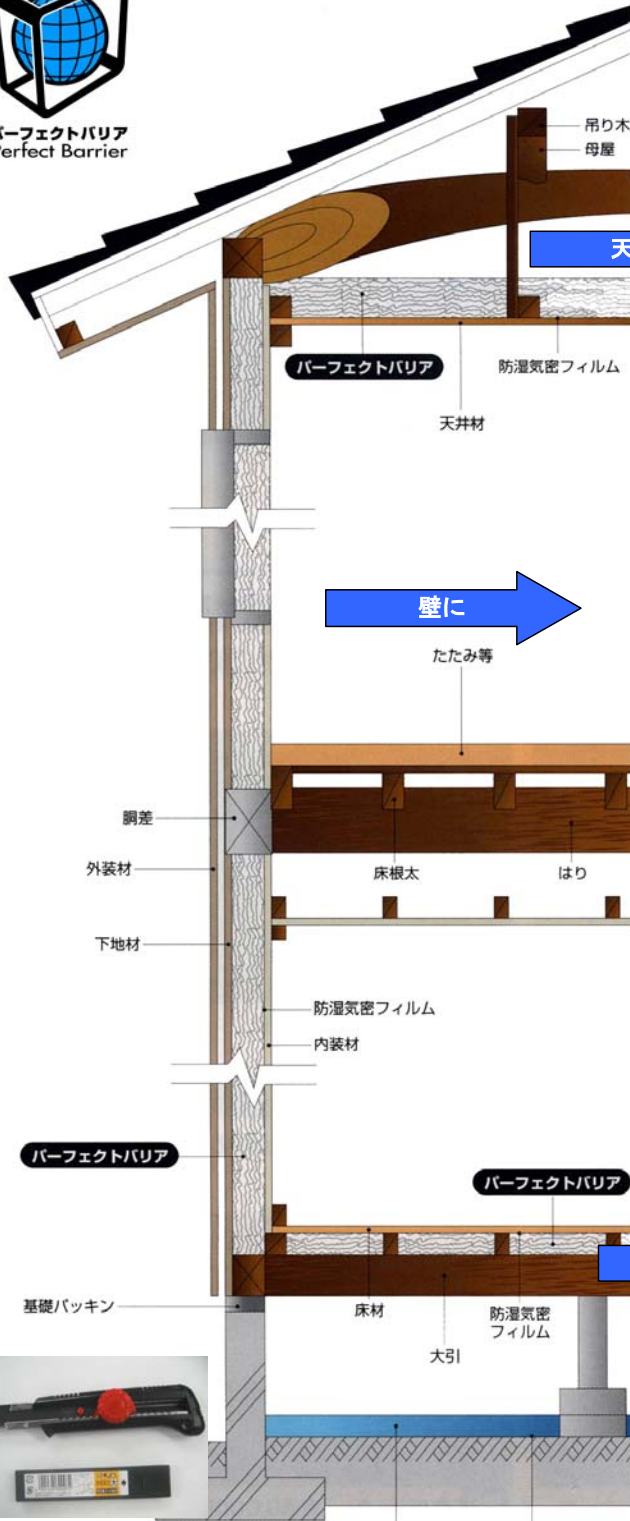
天井・壁にはロールタイプを、床にはボードタイプを推奨致します。



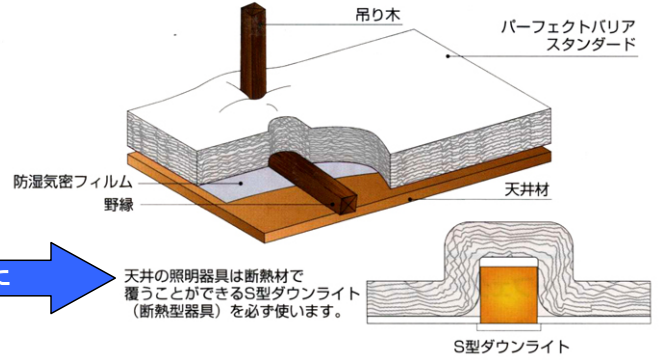
パーフェクトバリア  
Perfect Barrier



ロールタイプ荷姿



## ●天井



天井の照明器具は断熱材で覆うことができるS型ダウンライト(断熱型器具)を必ず使います。

天井に

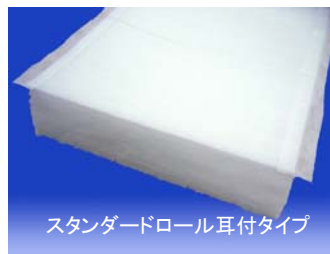


スタンダードロールタイプ



硬化面を部屋内側にして折りこむ様にタツカで施工

## 壁に

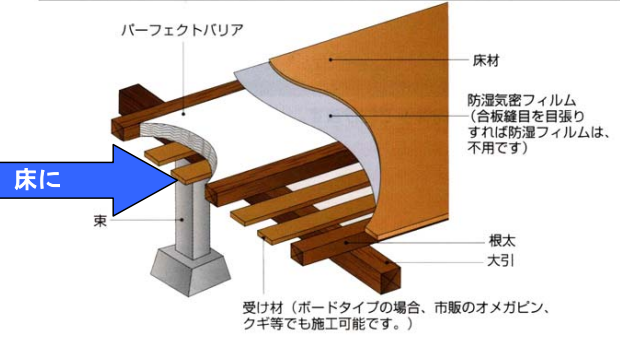


スタンダードロール耳付タイプ



耳部分をにタツカで施工

## ●床



受け材(ボードタイプの場合、市販のオメガピン、クギ等でも施工可能です。)

床に



ボードタイプ

※オルファ社のプロ用超鋭角刃特選黒刃 薄いボードタイプのカットにご使用下さい。

# パーフェクトバリア施工マニュアル

パーフェクトバリアはお施主様はもちろん施工者にも安全な断熱材です。丁寧で正確な施工が断熱性能を完全なものにします。

スタンダードロールタイプ施工



## パーフェクトバリアの現場保管について

パーフェクトバリアに吸湿性はありませんが、現場ではパレットを置き、地面に直接置かないで下さい。ポリエチレン梱包の運搬時のきず、穴等は補修して、ブルーシートで養生してください。



ロールタイプ荷姿



スタンダードロール耳付タイプ施工



図①

硬化面を部屋内側にして上部を上枠にタッカでとめる



図 I

硬化面を部屋内側にして上部を上枠にタッカでとめる



図 II

内部に折り込むように間柱の手前に150mmピッチでとめる



図 III

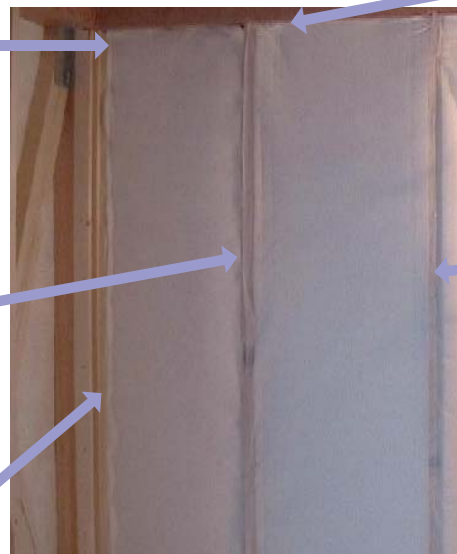
できるだけ柱の手前側にとめる



図 IV

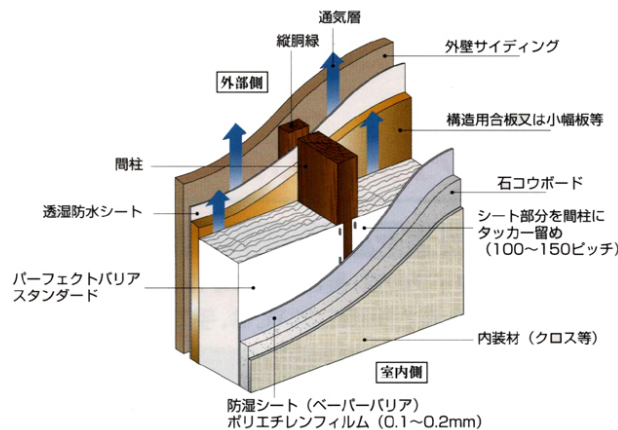
必要な長さで手で裂くようにしてカットする

※ロールの幅カットは、オルファ社のロータリーカッター(定価1200円)、ボードのカットはプロ用超鋭角刃特選黒刃(10枚入300円)を使用下さい。お近くのホームセンターでご購入下さい。



### ●壁

<ロールタイプ>を壁に充填する場合



図②

耳の部分をピンと張った状態で150mmピッチでとめる



図③

必要な長さで耳の部分はカッターで切る



図④

手で裂くようにしてカットする



※厚60mm以上のボードのカットは、電動丸ノコの刃を裏返しに装着してカットして下さい。刃が繊維にひっかかる事無く、カットできます。